

협력사 동반성장 없이는
FTA 효과도 없다!

(주) 호원

2014년 8월 22일

1. 회사 소개

2. 생산 제품

3. 주요 부품 HS code

4. 제조 공정도

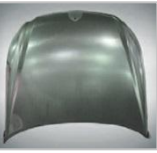


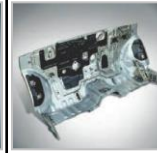
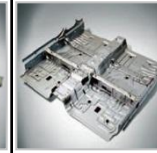
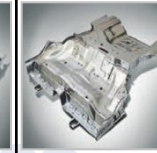
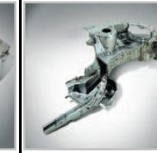




회사 소개 (서울 세관 표준 질의서 응답지)

1) 업체 기초 정보

회사명 / 대표이사	설립일	사업자 등록번호	업태/종목
(주) 호원 / 양진석	1992년 12월 23일	410-	제조 / 자동차 부품, 수처리 기기
사업장 주소	광주광역시 광산구 7번지	TEL / FAX	062)

2) 주요 수출 제품

자동차 부품 (Moving part)			자동차 부품 (Dash & Floor)			자동차 부품 (Structure)			기타
									<input type="checkbox"/> 자동차 부품 - Bracket 및 소물 류 - 자동차용 H/ware 및 PAD 류 <input type="checkbox"/> 자동차 제조 설비 (터키 수출) - 프레스 및 프레스 외부 설비 - 금형 가공 설비 - 용접 설비 (용접 로봇 및 용접 건)
Hood	Front Door	Rear Door	Dash Assembly	Center Floor	Rear Floor	F/Apron & Front S/Member Assembly	Side Outer Assembly	Side Inner Assembly	

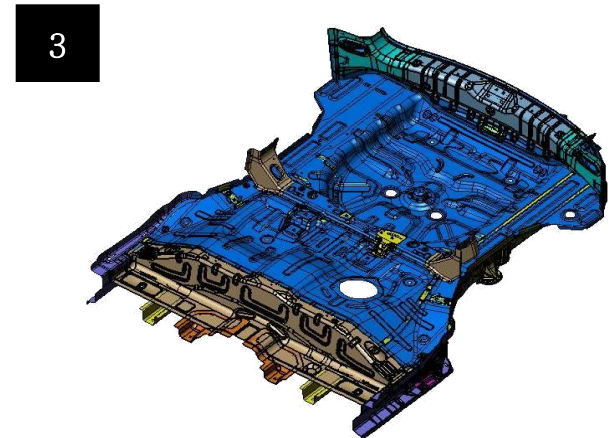
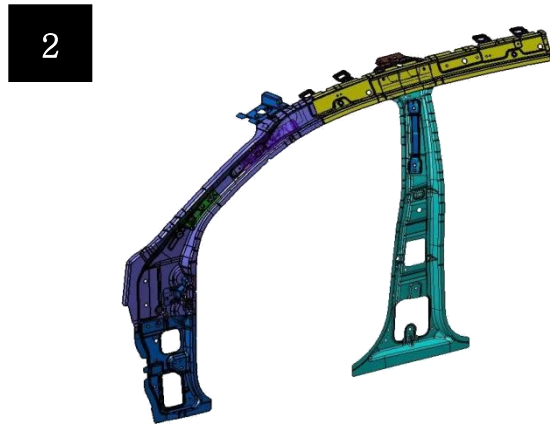
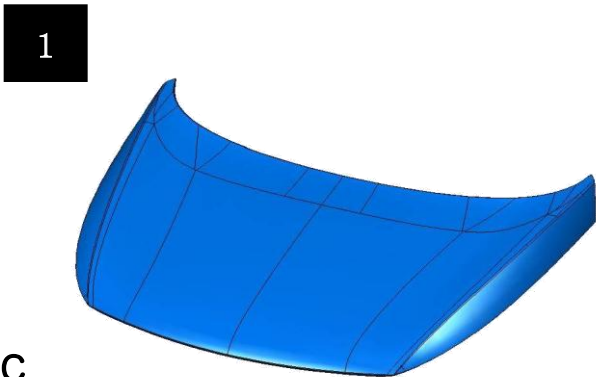
3) 주요 판매처 (해외 수출/판매처)

판매처	주요 공급품	수출 구분	비고
OO 자동차	HOOD, FRT DR, RR DR, DASH, CTR FLR, RR FLR, F/A&S/MBR, S/OTR, S/INR 등 다수	로컬 생산자	
XX 자동차	프레스 단품, BRKT 및 소물 류, H/WARE, PAD 류	직접 수출	터키
XX 모비스	프레스 단품, BRKT 및 소물 류	로컬 생산자	
XX 글로비스	프레스 단품, BRKT 및 소물 류	로컬 생산자	
&& 하이텍	프레스 단품, BRKT 및 소물 류	로컬 생산자	슬로바키아, 에콰도르
\$\$ 오토모티브	H/WARE 및 PAD, 자동차 제조 설비	직접 수출	

■ 특이 사항
 - 직접 수입하는 물품은 없음.

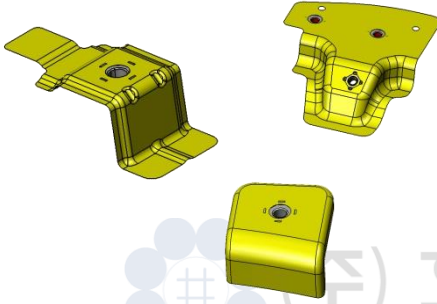
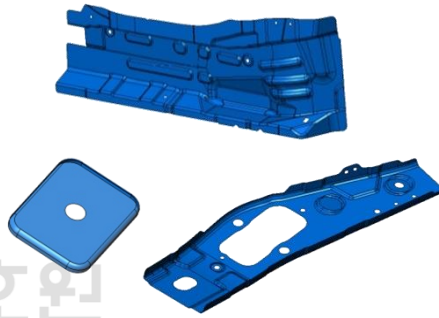


주요 생산제품 (서울 세관 표준 질의서 응답지)



Name	HOOD & HINGE ASS'Y	Name	REINF SIDE INR COMPL L/RH	Name	REAR F
Use	Upper part of engine housing	Use	Connect to door for increasing strength	Use	Rear bottom part

주요 부품 HS-code

세번	8708.29	8302.30	7326.90	7318.15 외
구분	보행자 전용 차량의 부품	명칭에 Bracket 포함 부품	프레스/단조 가공품	볼트/너트 (H/ware 류)
부품 도식				
수출방 식	로컬 생산	터키 직수출 로컬 생산	터키 직수출 로컬 생산	터키 직수출
제조방 식	자작 외주 제작	외주 제작	자작 외주 제작	외주 제작 규격품 구매
구매방 식	일반 구매 유무상 사급	일반 구매	일반 구매 유무상 사급	일반 구매
원산지 업무	원산지 확인서 발급	원산지 증명서 발급 원산지 확인서 수취	원산지 증명서 발급 원산지 확인서 수취	원산지 증명서 발급 원산지

제조 공정도 (원자재 → 사각재)

원자재 / Steel coil



전단 가공 / Cutting,



사각재 / Sheet



- HS-code: 72류
- 재질/두께에 따라 결정

- 매입
- 구매 / 유상 사급
- 위탁 가공 (무상 사급)

- 매출
- 판매
- 위탁 가공 (무상 사급)

- 원산지 확인서에 의해 역내 산/역외산 판정

- 공정 해설
- 코일을 펼친 후
- 전단 금형을 사용하여
- 일정한 길이로 절단하거나
- 일정한 형상으로 도려냄으로써
- 사각형 (이형) 판재를 얻어내는 공정

- 매출가에 가공비로 포함

- HS-code: 7326.90

- 매입
- 구매
- 위탁 가공 (무상 사급)

- 매출 (중간재로 사용 가능)
- 판매
- 위탁 가공 (무상 사급)

- PSR: CTH/C
- 원산지 판정:

제조 공정도 (사각재 → 자동차 부품/단품)

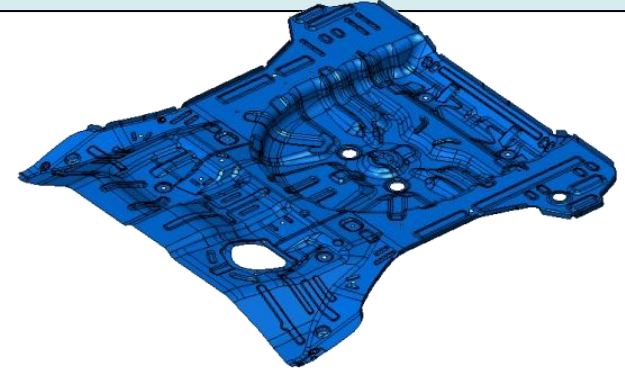
사각재 / Sheet



소성 가공 / Stamping



자동차 부품(단품) / Press panel



■ HS-code: 7326.90

■ 매입
- 구매
- 위탁 가공 (무상 사급)

■ 매출
- 판매
- 위탁 가공 (무상 사급)

- 원산지 확인서 미수취
- 중간재 / BOM 미포함

■ 공정 해설
- 금속 사각재를 투입하면
- 각 프레스의 금형 형상에 의
해
소성 가공되어
- 일정한 형상을 갖춘 부품을
얻어내는 공정

- 매출가에 가공비로 포함

■ HS-code: 8708.29
- 형상이 없을 경우: 7326.90

■ 매입
- 구매
- 위탁 가공 (무상 사급)

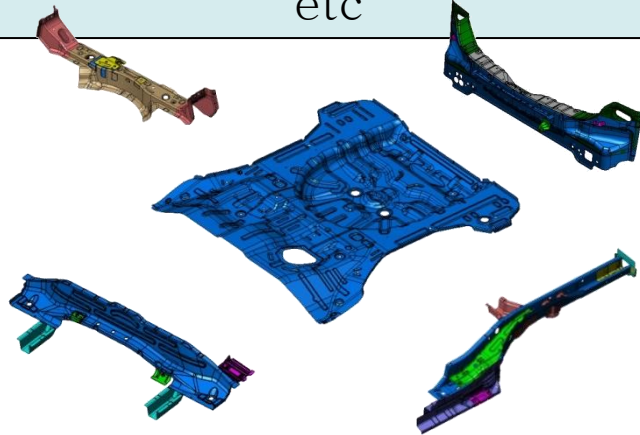
■ 매출 (중간재로 사용 가능)
- 판매 / 해외 직수출
- 위탁 가공 (무상 사급)

- PSR: CTH/C
(외)

- 원산지 판정: KR

제조 공정도 (자동차 부품 → 자동차 부품)

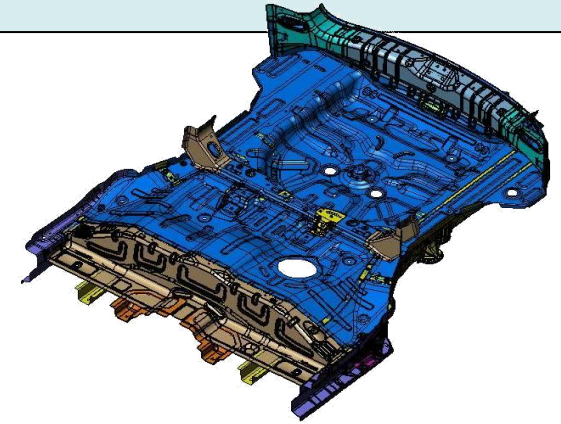
자동차 부품 외 / Car part.
etc



용접 가공 / Welding



자동차 부품 / Car part



■ HS-code: 8708.29
- 7326.90/8302.30 등 다수

■ 매입
- 구매 / 유상 사급
- 위탁 가공 (무상 사급)

■ 매출
- 판매 / 해외 직수출
- 위탁 가공 (무상 사급)

- PSR: CTH/CTSH (인도 제

■ 공정 해설
- 각 부품/단품을 지그에 고정 후,
- 산업용 로봇에 의해 가스용
접/저항용접이 각 부품에 가해
져 서로 부착됨으로써
- 조립된 부품을 얻어내는 공
정

- 매출가에 가공비로 포함

■ HS-code: 8708.29
- 새시/프레임의 경우
8708.99

■ 매출
- 판매 / 해외 직수출

- PSR: CTH/C

1. 한.EU 간접 검증 간 문제점
2. 협력사 원산지 관리 강화
3. 원산지 관리가 가져온 동반 성장
4. 터키 직수출을 통한 상생 협력



2013년 한.EU (독일) 검증 간 문제점 (협력사 검증 시스템 미보

4-3 귀사는 역내산 물품 또는 원재료를 제3자로부터 공급받는 경우, 원산지
확인서의 내용을 관리하는 내부 시스템을 갖추고 있습니까?

1. 응답

- 예
- 갖추지 않았지만, '예'로 대답

2. 호원 현황

- 시스템을 통한 협력사의 원산지
확인서 수취 (미검증)

3. 협력사 현황

- 호원 시스템에 접속 후, 단순 원산지
정보만 입력 (미판정/근거자료 없음)

4. 검증 대응 결과

- 협력사의 원산지 판정자료 오류
수차례 지적 및 수정 자료 제출

2013년 한.EU (독일) 검증 간 문제점 (협력사 BOM 검증 미실시)

4-7 귀사가 중간재를 사용한 경우, 원재료 내역서에 명시해 주시고, 그 투입 비율을 증명하는 자료를 제출하여 주십시오.

1. 응답

- 없음
- 협력사가 중간재를 BOM에 사용했으나, '없음'으로 대답

2. 호원 현황

- 중간재 미사용

3. 협력사 현황

- 중간재를 사용 BOM 작성
- 담당자 중간재 사용 미인지

4. 검증 대응 결과

- 해당 협력사 검증 부품의 BOM 및 소명서 전체 수정 제출

협력사 관리 기준 강화

1. RVC 대상 부품

- 부가가치 기준 세번 부품을 공급하는 협력사

2. 세번 일치 부품

- 호원 매출 세번과 같은 세번의 부품을 공급하는 협력사

3. 호원 의존도

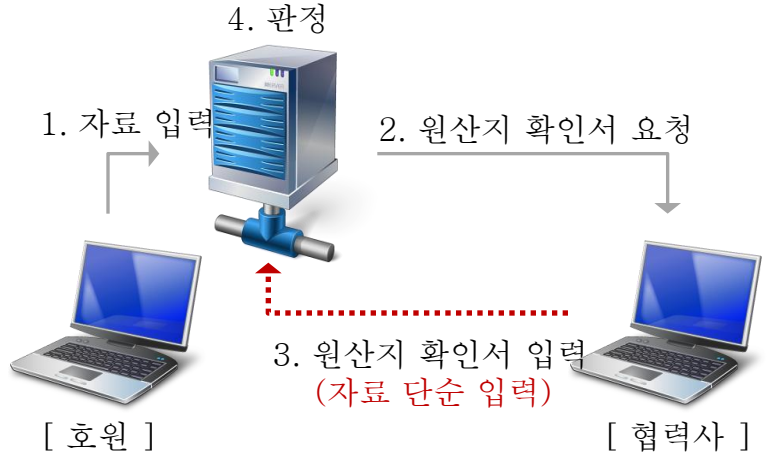

- 호원에 대한 매출 의존도 70% 이상인 공급사

4. 사급 관리 대상

- 호원 사급 세번과 협력사의 공급 세번이 일치하는 부품을 지닌 공급사

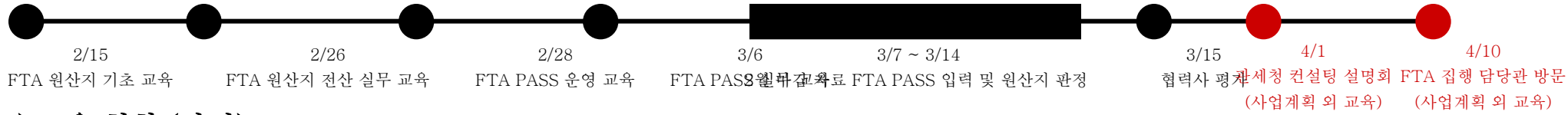
- ▶ 관리 대상 협력사는 FTA PASS로 원산지 확인서 제출
- ▶ 타 시스템 이용시, 원산지 확인서와 소명서 함께 제출)

협력사 관리 (시스템 설치/운영)

호원 기존 시스템	구분	FTA PASS
 <p>1. 자료 입력</p> <p>2. 원산지 확인서 요청</p> <p>3. 원산지 확인서 입력 (자료 단순 입력)</p> <p>4. 판정</p> <p>[호원] [협력사]</p>	<p>도식</p>	 <p>1. 자료 입력</p> <p>2. 자료 입력</p> <p>3. 판정</p> <p>4. 원산지 확인서 제출 (판정결과 제출)</p> <p>5. 판정</p> <p>[호원] [협력사]</p>
<p>원산지 검증 서류 전체 관리 가능</p>	<p>장점</p>	<p>간편한 운영 (판정 필수 자료만을 관리) 무료로 운영 가능 FTA PASS간 판정 자료 송수신 가능 세관검증 양식과 동일한 서류 출력 가능</p>
<p>고비용의 시스템 구매 필요 시스템 운영관련 컨설팅 추가 비용 소요 관리 소요 과다 (입력자료 과다) 협력사 접속 후 단순 내역 입력만으로 원산지 확인서 제출/수취</p>	<p>단점</p>	<p>검증 발생시 별도 자료 준비 FTA PASS 간 판정 자료 송수신 가능 (호원도 FTA PASS 운영할 필요 발생)</p>

협력사 관리 (호원 자체 교육)

1) FTA 원산지 교육 일정



2) 교육 현황 (사진)



협력사 관리 (자체 교육 및 상공회의소 교육)

7/18, 자체 교육



7/23, 관세사 교육



7/18, 자체 교육



7/23, 관세사 교육



협력사 관리 (관세청 컨설팅)

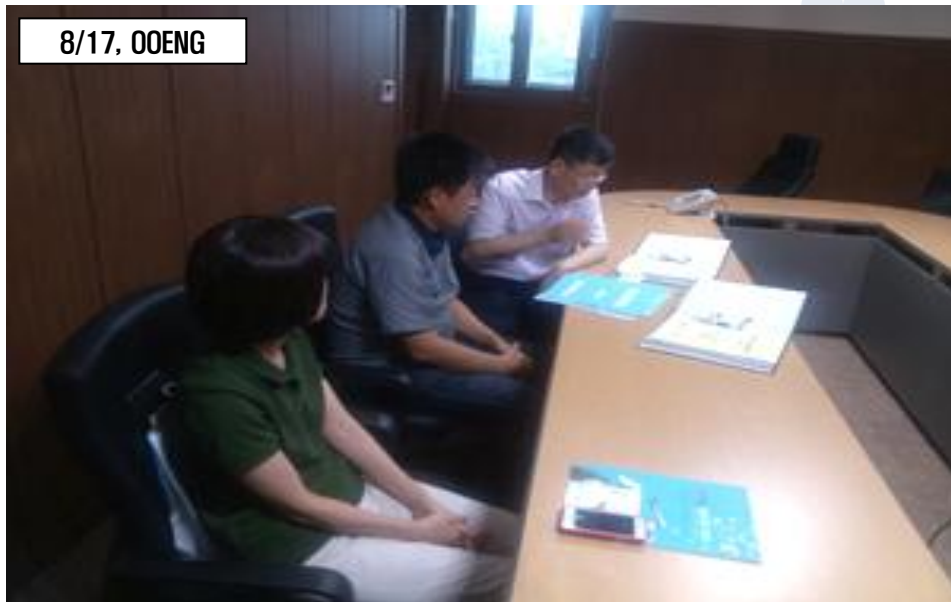
8/16, 00산업



8/16, 00나노텍



8/17, 00ENG



8/17, 00산기



협력사 관리 (협력사 평가)

원산지 필수 서류 관리 평가

■ 2014년도 FTA 원산지 평가 기준

구분	평가 항목	평가 기준	비율	합계	점수
원산지 관리	조직구성 및 담당자 지정 여부	조직구성 및 담당자 지정	2.0		
	조직구성 및 담당자 지정 여부	조직구성 및 담당자 지정	1.5		
	조직구성 및 담당자 지정 여부	조직구성 및 담당자 지정	1.0		
	조직구성 및 담당자 지정 여부	조직구성 및 담당자 지정	1.0		
	원산지 교육 이수 여부 (연간 이수 시간)	원산지 교육 이수 및 20시간 이상	3.0		
	원산지 교육 이수 여부 (연간 이수 시간)	원산지 교육 이수 및 10시간 이상	2.0		
	원산지 교육 이수 여부 (연간 이수 시간)	원산지 교육 이수 및 10시간 미만	1.0		
	원산지 교육 이수 여부 (연간 이수 시간)	원산지 교육 이수	1.0		
	원산지 교육 이수 여부 (연간 이수 시간)	원산지 교육 이수	1.0		
	원산지 교육 이수 여부 (연간 이수 시간)	원산지 교육 이수	1.0		
원산지 관리	원산지 관리 담당자 자격증 보유 여부	자격증 보유	2.0		
	원산지 관리 담당자 자격증 보유 여부	자격증 보유	2.0		
	원산지 관리 담당자 자격증 보유 여부	자격증 보유	2.0		
	원산지 관리 담당자 자격증 보유 여부	자격증 보유	2.0		
	원산지 관리 담당자 자격증 보유 여부	자격증 보유	2.0		
	원산지 관리 담당자 자격증 보유 여부	자격증 보유	2.0		
	원산지 관리 담당자 자격증 보유 여부	자격증 보유	2.0		
	원산지 관리 담당자 자격증 보유 여부	자격증 보유	2.0		
	원산지 관리 담당자 자격증 보유 여부	자격증 보유	2.0		
	원산지 관리 담당자 자격증 보유 여부	자격증 보유	2.0		
합계					28.0

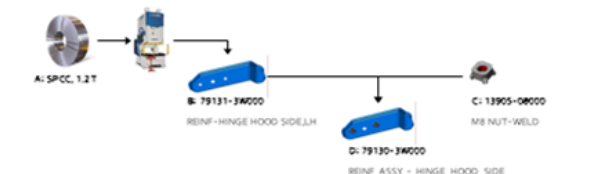
(주) 호원

담당자 판정 능력 평가

■ 2014년 3월 호원 협력사 원산지 관리 능력 평가지

다평가 일자: 2014년 월 일 다평가자: 다부서: 다직위: 다성명:

1. 다음 번에 해당하는 원산지 정보를 가입하십시오. (HS code: 4점, PSR: 각 1점, 전체 합계 5점, 총 5점)



구분	HS CODE	원산지	평가점	비율	합계	점수
A	720916	USA	1.0	1.0	1.0	1.0
B	732090	USA	1.0	1.0	1.0	1.0
C	731815	USA	1.0	1.0	1.0	1.0
D	870829	USA	1.0	1.0	1.0	1.0

2. 다음 제품의 정보를 참조하여 해당 조건에 맞게 원산지를 판정하십시오. (PSR: 각 5점, 원산지: 각 10점)

Level	세번	단위	US\$	단가	원산지	원산지 유형	포괄기간	비고
A	870829	EA	1,000	1,000	미국	수입	12.4.1-12.3.31	한국산
A1	720916	kg	2.5	1,000	미국	수입	12.4.1-12.3.31	
A2	731815	EA	1	15	한국	수입	13.1.1-13.12.31	
B1	830230	EA	1	85	일본	수입	12.7.1-12.3.31	
B2	732090	EA	1	85	한국	수입	13.2.1-13.1.31	
B3	870829	EA	2	900	프랑스	수입	12.7.1-12.3.31	
B4	730630	EA	4	350	한국	수입		
	가공비			200				국내
	운송비			100				국내

2-1) 스위스 간접 수출의 경우 (PSR: CTH OR MCSO, 원산지: 085+1800+1400/6130+0.5353/50%, 역외산)
 2-2) 13년 9월 영국 직접 수출의 경우 (PSR: CTH OR MCSO, 원산지: 0500+85+1800+1400/6130+0.9429/50%, 역외산)
 2-3) 인도 간접 수출의 경우 (PSR: CTH+RVC40, 원산지: 역외산)

평가자: 호원 애덕진 과장 평가 점수: 확인:

간접 검증 대응력 평가

DEPARTMENT OF HOMELAND SECURITY
U.S. Customs and Border Protection
REQUEST FOR INFORMATION
19 CFR 151.11

1. Date of Request: Mar. 18, 2014
 2. Date of Entry and Importation: Nov. 8, 2012
 3. Entry No.: 0108-01-01

4. Carrier: DHL
 5. Invoice No.: 12-01-0101-01
 6. HTSUS Item No.: 8508-01-01

7. Country of Origin/Exportation: South Korea
 8. CBP Broker and Reference or File No.: 12-01-01-01-01

9. TO: LA Dept of ELUVIS
 10. FROM: CBP

11a. Port: LA port
 11b. Date Information Furnished: Mar. 18, 2014

12. Please Answer Indicated Question(s)
☐ A. Are you related (see reverse) in any way to the seller of this merchandise? If you are related, please describe the relationship, and explain how this relationship affects the price paid or payable for the merchandise.
☐ B. Identify and give details of any additional costs/expenses incurred in this transaction, such as:
☐ (1) packing
☐ (2) commissions
☐ (3) proceeds that accrue to the seller
☐ (4) assists
☐ (5) royalties and/or license fees

13. Please Furnish Indicated Item(s)
☐ A. Copy of contract (or purchase order and seller's confirmation thereof) covering this transaction, and any revisions thereto.
☒ B. Descriptive or illustrative literature or information explaining what the merchandise is, where and how it is used, and exactly how it operates.
☒ C. Breakdown of components, materials, or ingredients by weight and the actual cost of the components at the time of assembly into the finished article.
☐ D. Submit samples: Article number and description
☐ E. See item 14 below.

14. CBP Officer Message
 - origin verification questionaire
 - Life data
 Please furnish address below!

15. Reply Message (Use additional sheets if more space is needed.)

16. CERTIFICATION
 It is required that an appropriate corporate/company official execute this certificate and/or endorse all correspondence in response to the information requested. (NOTE: NOT REQUIRED IF FOREIGN FIRM COMPLETES THIS FORM.)
 I hereby certify that the information furnished herewith or upon this form in response to this inquiry is true and correct, and that any samples provided were taken from the shipment covered by this entry.
 16a. Name and Title/Position of Signer (Owner, Importer, or Corporate/Company Official):
 16b. Signature:
 16c. Telephone No.:
 16d. Date:

17. CBP Officer: Dongjun Lee
 18. Team Designation: purchasing team
 19. Telephone No.: 492-91-00-010

CBP Form 28 (03/11)

□K 자동차 평가 기준과 유사
 - FTA PASS 운영 현황 점검
 - 반기별 평가 시행

□HS code별 PSR 판독 및 판정
 능력 보유 현황 점검
 - 분기별 평가 시행

□검증 대응력 점검
 - 세관 표준질의서 응답/대응
 - CBP28/446
 (긴급 자료 저)

협력사 관리 (원산지 업무 월별 평가 결과)

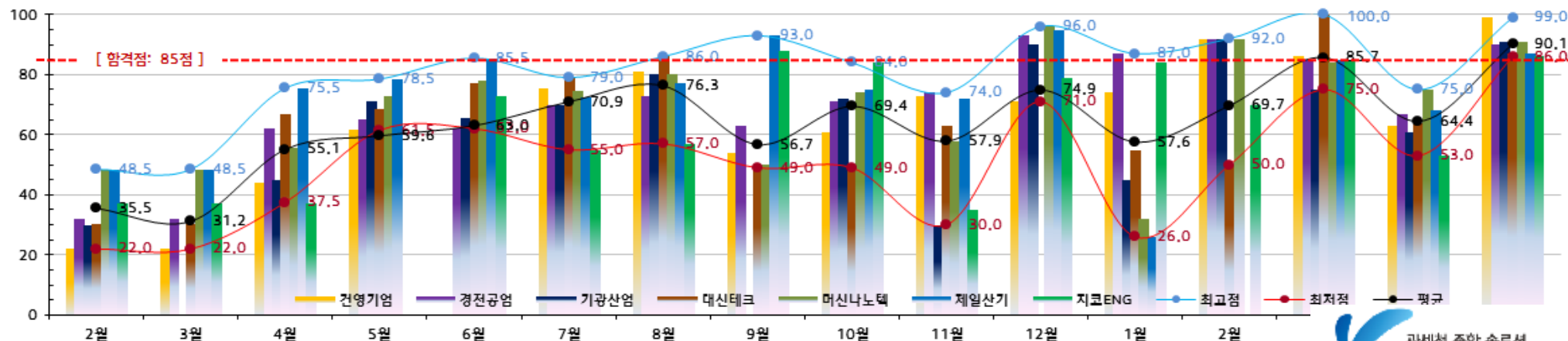
1. 2013~2014년 협력사 원산지 관리 평가 결과

구분	2013년												2014년					누적 결과		최종 결과	
	2월	3월	4월	5월	6월	7월	8월	9월	10월	11월	12월	1월	2월	3월	4월	5월	평균	표준편차	평점	판정	
건영기업	22.0	22.0	44.0	61.5	-	75.5	81.0	54.0	61.0	73.0	71.0	74.0	92.0	86.0	63.0	99.0	61.2	27.3	93.8	PASS	
경전공업	32.0	32.0	62.0	65.0	62.0	70.0	73.0	63.0	71.0	74.0	93.0	87.0	92.0	85.0	67.0	90.0	69.9	18.4	87.5	PASS	
기광산업	30.0	-	45.0	71.0	65.5	70.0	80.0	-	72.0	30.0	90.0	45.0	92.0	75.0	61.0	91.0	57.3	29.7	85.1	PASS	
대신테크	30.5	30.5	67.0	68.5	77.0	79.0	86.0	49.0	49.0	63.0	-	55.0	50.0	100.0	64.0	87.0	59.7	25.2	81.5		
머신나노텍	48.5	48.5	55.5	73.0	78.0	74.5	80.0	50.0	74.0	58.0	96.0	32.0	92.0	84.0	75.0	91.0	69.4	18.5	87.1	PASS	
제일산기	48.5	48.5	75.5	78.5	85.5	72.5	77.0	93.0	75.0	72.0	95.0	26.0	-	85.0	68.0	87.0	67.9	25.5	82.9		
지코ENG	37.0	37.0	37.0	-	73.0	55.0	57.0	88.0	84.0	35.0	79.0	84.0	70.0	85.0	53.0	86.0	60.0	25.5	82.6		
최고점	48.5	48.5	75.5	78.5	85.5	79.0	86.0	93.0	84.0	74.0	96.0	87.0	92.0	100.0	75.0	99.0	81.3	15.3	96.5		
최저점	22.0	22.0	37.5	61.5	62.0	55.0	57.0	49.0	49.0	30.0	71.0	26.0	50.0	75.0	53.0	86.0	50.4	19.0	79.1		
평균	35.5	31.2	55.1	59.6	63.0	70.9	76.3	56.7	69.4	57.9	74.9	57.6	69.7	85.7	64.4	90.1	63.6	24.3	85.8	PASS	

- 최종 판정 기준은 2013년 7월~2014년 4월 평균값의 20%와 5월 최종 평가 결과의 80%를 합산한 값이며, 합산값이 85점 이상일 경우 "PASS" 판정함.

- "PASS" 판정업체는 2014년 11월까지 FTA 교육/평가에서 제외되며, 그외 업체는 월별 교육 및 평가에 계속 참석함.

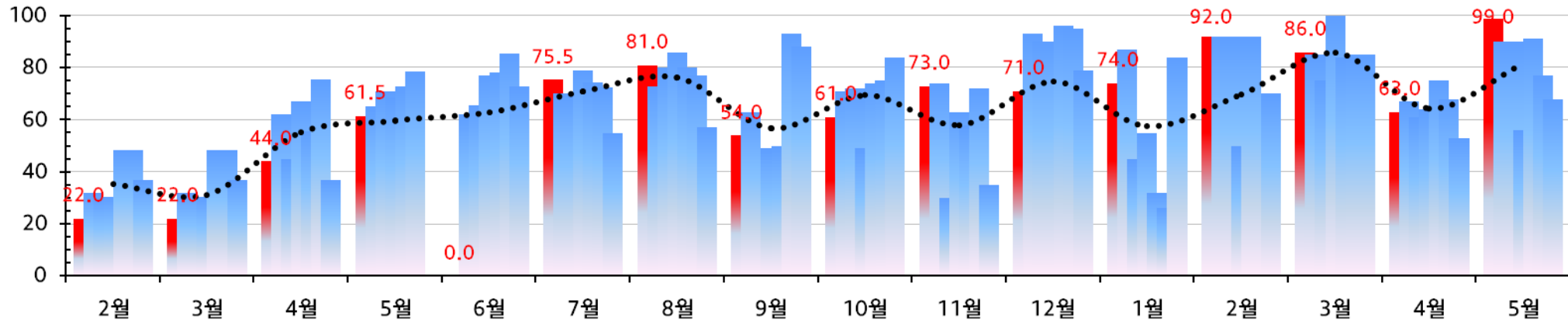
2. 월별 평가 결과 그래프



- 최저점과 최고점의 차이가 평균 34점이므로, 업체간 원산지 업무의 관리 편차가 큼. (H.KMC 평가 기준 대비, 잘하는 업체와 안하는 업체가 극명하게 나뉨.)

협력사 관리 (협력사별 원산지 취약점 분석/관리 Point 확인)

1) 원산지 관리 평가 점수 추이 (2013년 2월 ~ 2014년 5월)



2) 원산지 검증 업무 대응 가능 확률 산출 (정규 분포도 활용)

$$Z = (85 - \text{평균}) / \text{표준편차}$$

$$= (85 - 61.2) / 27.3$$

$$= 0.87$$

$P(0 < Z < 0.87)$ 인 확률

$$= 0.3078$$

평균: 61.2

협력사 K사가
85점을 획득할 확률
19.2%
($Z > 0.87$ 인 확률)

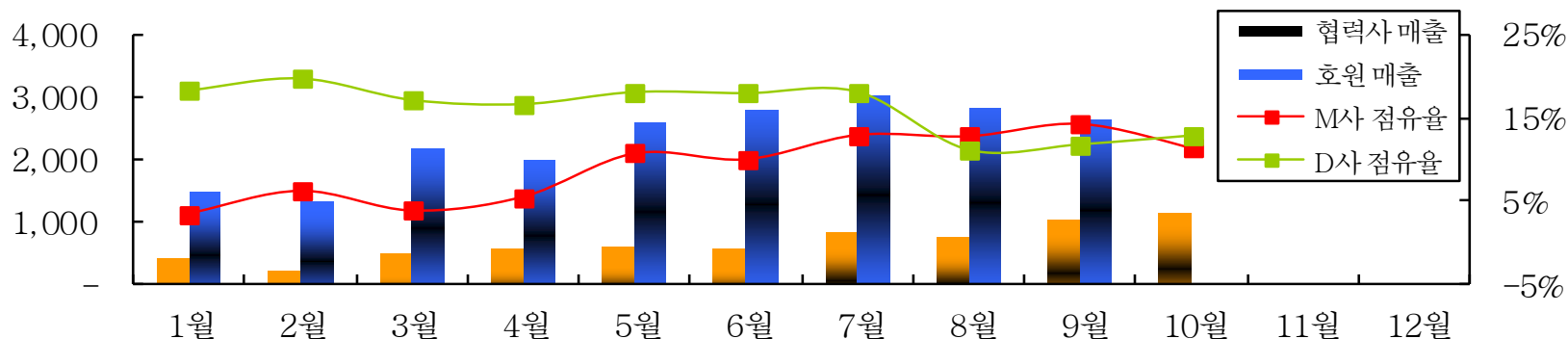
3) 2014년 상반기 최종 평가 결과

협력사 (K사)	구분	협력사 평균
73.1 (▲4.7)	2013/7~ ~2014/4 평균	68.4
99.0 (▲17.4)	5월 평가 결과	81.6
93.8 (▲14.9)	최종 평가 점수	78.9
PASS	최종 평가 결과	미 PASS
61.2 (▼1.9)	전체 평균	63.1
27.3 (▲3.3)	전체 표준편차	24.0
88.5	최대 점수 값	
33.9	최소 점수 값	

동반 성장 결과

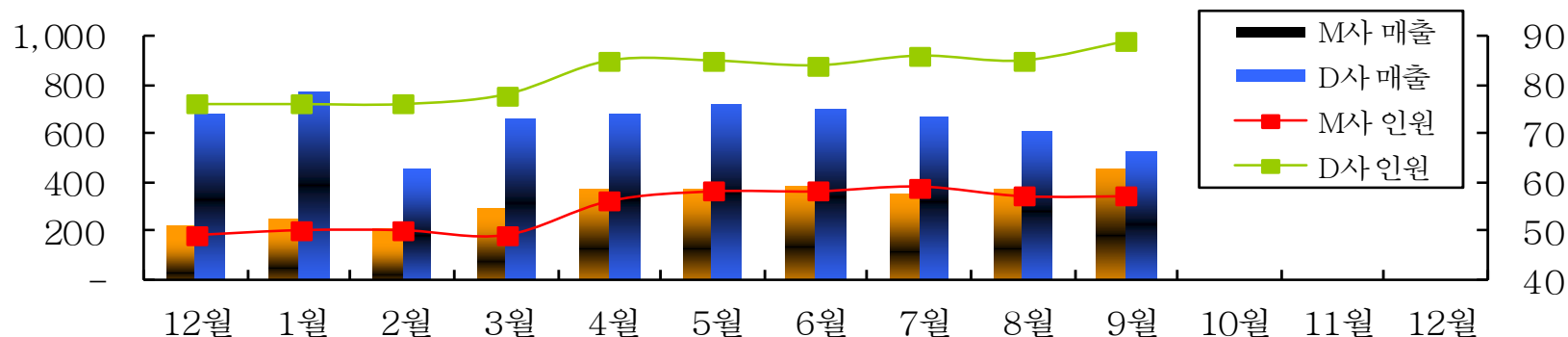
- ▶ 협력사 평가 120점 만점 중 FTA 평점 20점 부여 (평가 우수업체에 신규 부품 배정)
- ▶ 원산지 미관리 업체에 8708.29세번품 미배정 및 거래 중단 추진

1) 호원 터키수출액 및 협력사 매출 동반 성장



- 협력사 평가결과(D사>M사)에 따른 수출액 비중 변동 추이 (단, 호원 전체 매출은 증가세이며, 협력사 매출도 증가함.)

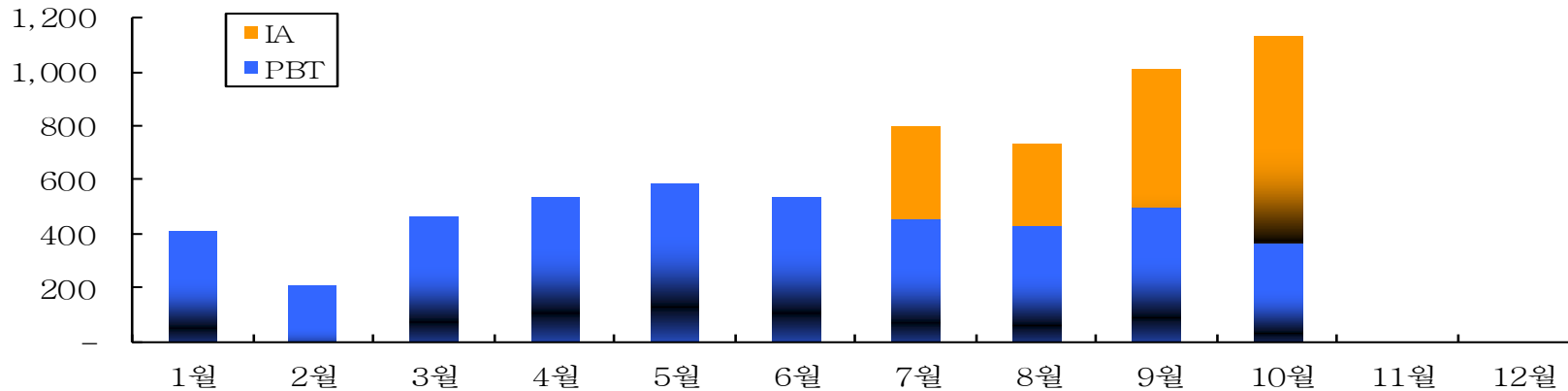
2) 협력사별 타고객사 (호원 외) 매출 및 고용인원 증가



- M사는 부품 생산/관리력 및 FTA 관리력을 평가받아 타고객사의 부품을 수주 생산함. (M사, D사 모

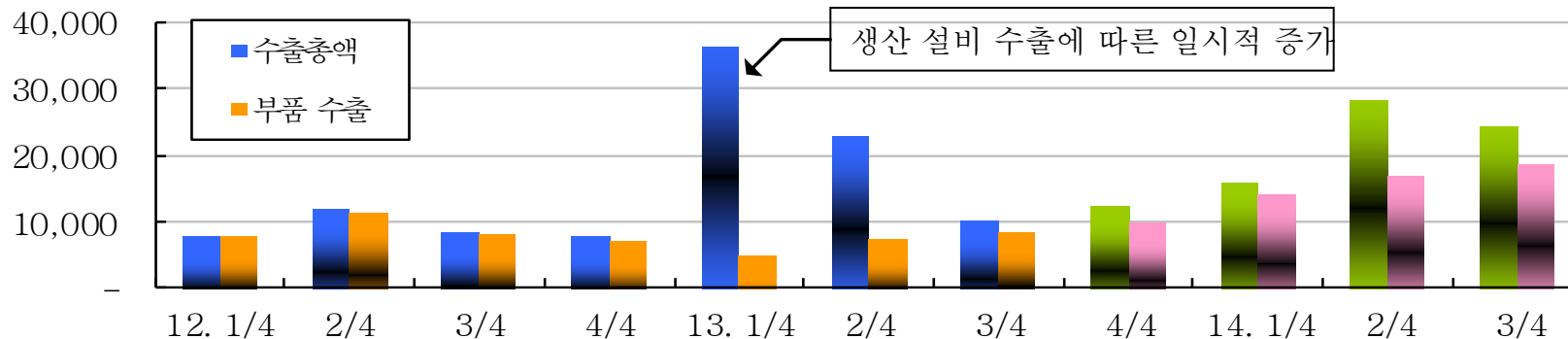
터키 수출을 통한 상생 협력

1) 터키 수출액 중 상품 (협력사 부품) 매출액 증가 현황



- 가공비가 1/3저렴한 국내 생산을 통한 터키 생산차종 원가 절감 추진 (원산지 관리능력 보유가 전제됨)
- 컨테이너 수출품 (협력사 부품, 단품/소물류)의 로컬 생산화를 통한 협력사 매출 증진

2) 호원 터키 수출액 증가 현황



- 터키 수출액 증가 및 관세 면제 혜택 증가 (원산지 검증에 대한 관리 중요성 증가)

감사합니다.



(주) 호원



관세청 종합 솔루션
YesFTA



(주) 호원