

# 개인통관고유부호 발급 안내

회원가입은 필요 없으며, 단 본인 확인을 하기 위한 [공인인증서]만 있으면 바로 발급이 가능합니다.  
(단, 우체국에서 발급 받은 인증서는 사용 불가, 모바일(핸드폰), 크롬에서 사용 불가)

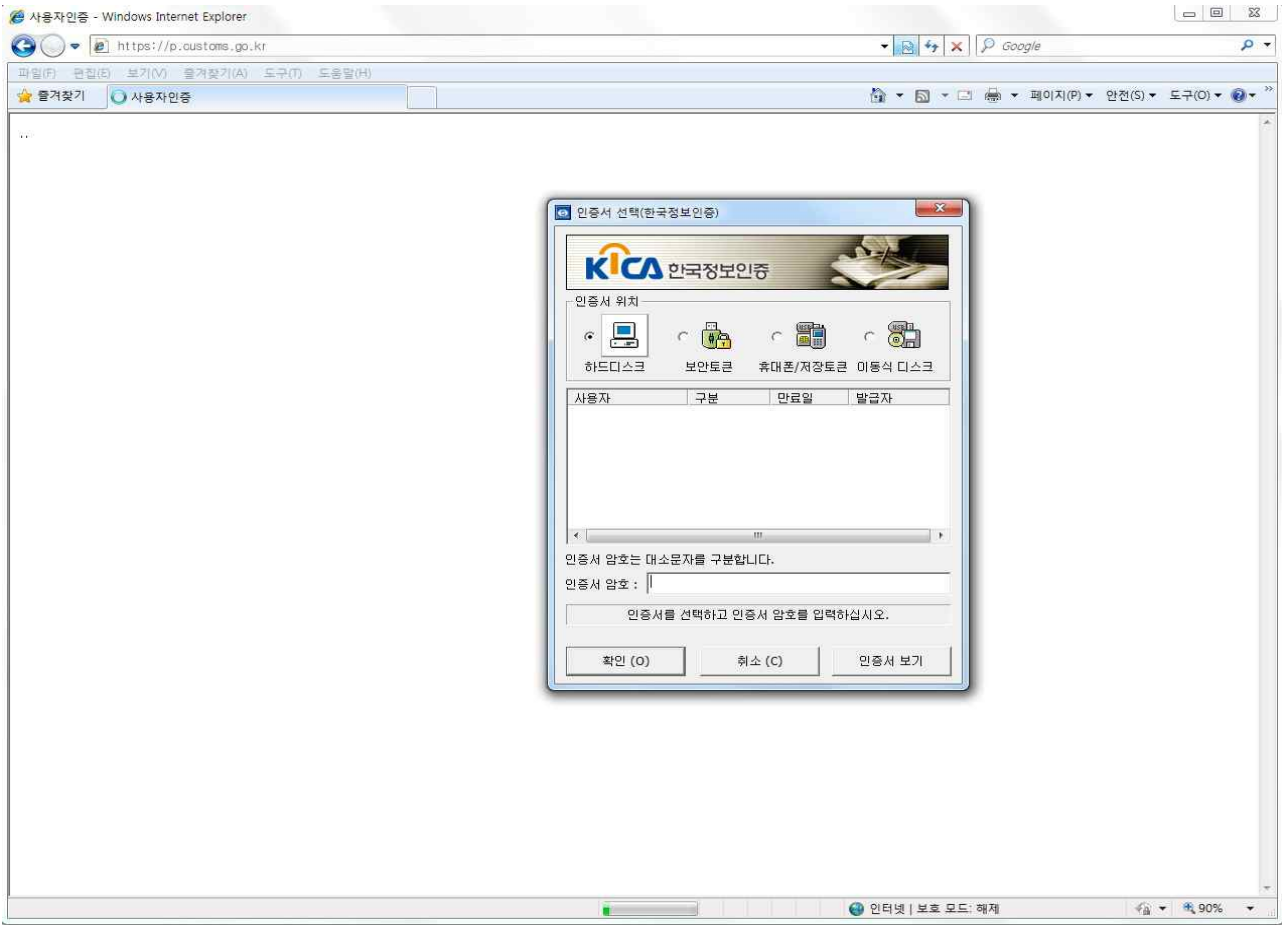


아래 화면이 나오면 이름과 주민등록번호를 입력합니다.



**공인인증서 창이 뜨면 인증서를 선택 후 암호를 입력합니다.**

(은행 인터넷뱅킹 인증서 사용 가능합니다. 다만 우체국에서 발급된 것은 사용불가)



**개인통관고유부호 등록하는 화면에서 6가지 항목을 입력 후 등록을 누릅니다.**

※ 주소는 배송지 주소가 아닌 주민등록증상의 주소를 입력합니다. (주소 검색방법 다음페이지 참조)



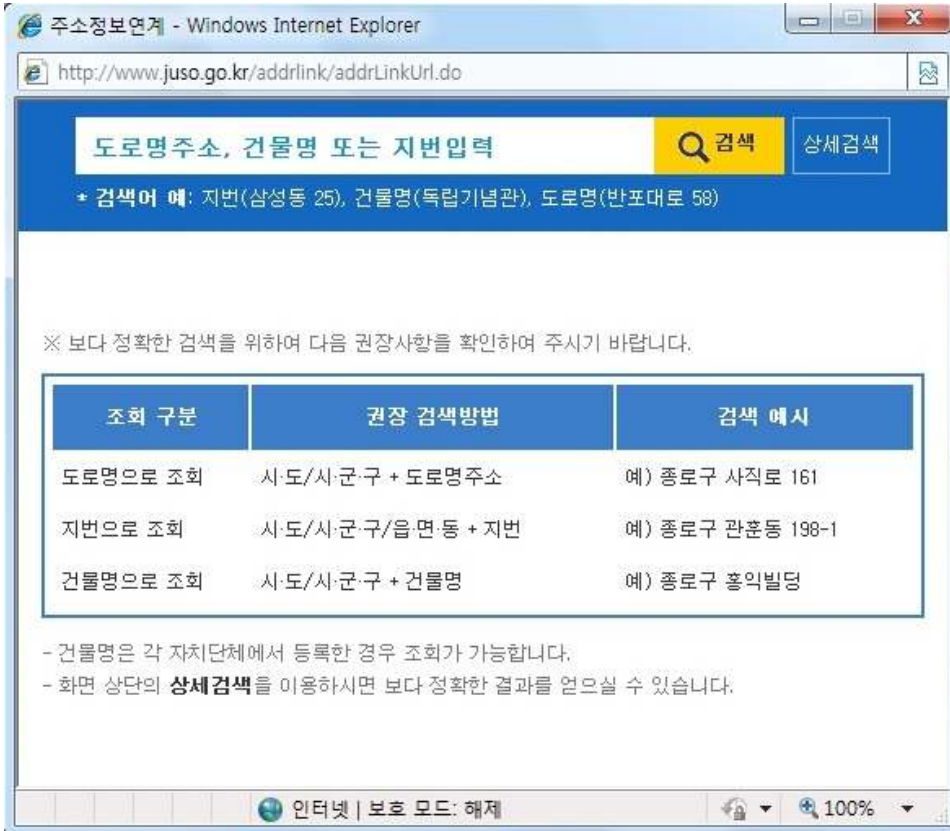
※ 등록과 동시에 바로 **P로 시작하는 개인통관고유부호가 발급**됩니다.

이를 기억해두었다가 통관 시 마다 주민등록번호를 대신하여 사용하시면 됩니다.

## [주소 검색 방법]

※ 기본적으로 우편번호 클릭시 안행부에서 제공하는 도로명주소 팝업 검색창이 뜹니다.

0. 알고있는 도로명, 건물명, 지번 입력후 조회 후 조회결과 중 1개를 선택합니다.



## 1. 상세검색을 통한 [도로명주소] 검색시

- ① 검색기준을 [도로명주소]를 선택합니다.
- ② 시도, 시군구, 도로명(한글자음), 건물번호 입력 후 조회합니다.

The screenshot shows a web browser window titled '주소정보연계 - Windows Internet Explorer' with the URL 'http://www.juso.go.kr/addrlink/addrLinkUrlSearch.do'. The search criteria are set to '도로명주소' (Road Name Address). The search fields are: 시도 (시도: 서울특별시), 시군구 (시군구: --선택--), 도로명 (도로명: 남, --선택--), and 건물번호 (건물번호: 58). The search button is highlighted in yellow. Below the search fields, there are buttons for '검색' (Search), '초기화' (Reset), and '닫기' (Close). The browser status bar shows '인터넷 | 보호 모드: 해제' and '100%' zoom.

## 2. 상세검색을 통한 [건물명] 검색시

- ① 검색기준을 [건물명]을 선택합니다.
- ② 시도, 시군구, 읍면동, 건물명 입력 후 조회합니다.

The screenshot shows the same web browser window with the search criteria changed to '건물명' (Building Name). The search fields are: 시도 (시도: 대전광역시), 시군구 (시군구: 서구), 읍면동 (읍면동: 둔산동), and 건물명 (건물명: 정부대전청사). The search button is highlighted in yellow. Below the search fields, there are buttons for '검색' (Search), '초기화' (Reset), and '닫기' (Close). The browser status bar shows '인터넷 | 보호 모드: 해제' and '100%' zoom.



### 3. 상세검색을 통한 [지번] 검색시

- ① 검색기준을 [지번]을 선택합니다.
- ② 시도, 시군구, 읍면동/리, 번지 입력 후 조회합니다.

주소정보연계 - Windows Internet Explorer  
http://www.juso.go.kr/addrlink/addrLinkUrl.do

도로명주소, 건물명 또는 지번입력  상세검색

\* 검색어 예: 지번(삼성동 25), 건물명(독립기념관), 도로명(반포대로 58)

검색기준  도로명주소  지번  건물명

시도 대전광역시

시군구 서구

읍면동/리 문산동 ::선택::

번지 산 920

인터넷 | 보호 모드: 해제 100%

# 발급된 개인통관고유부호 조회하기

※ 개인통관고유부호 화면에서 이름과 주민번호를 입력하면 기존에 발급받았던 개인통관고유부호가 조회 됩니다.



개인통관고유부호입니다.

